

新畳の色合い

このままご使用ください

お取替え時期です

直ちにお取替えください

ご家庭の畳に重ねてお取替えのタイミングがチェックできるカラーチャートです。*印刷物のため、実際の色と異なる場合があります。

一級技能士に畳の健康状態を診てもらいませんか？

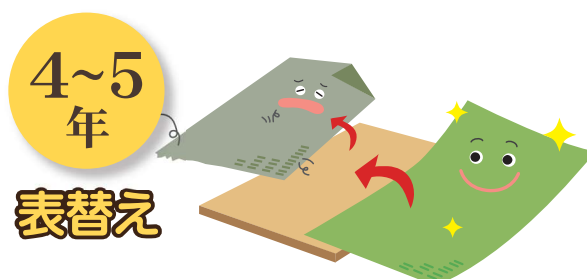
こんな症状は
畳替え
のサイン

- ✓ 畳と畳の間に隙間がある
- ✓ 乗るとブカブカ沈む
- ✓ 表面が毛羽立っている
- ✓ ジメジメしてカビ臭い
- ✓ 衣類に削れた畳が付く
- ✓ 日焼けして赤茶色

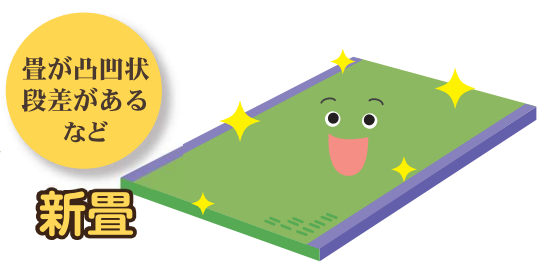
畳の使用年数により、リフレッシュには【裏返し】【表替え】【新畳】の方法があります。



表面が日焼けして、傷み始めたら畳表を裏返して畳に仕上げる作業です。畳表の傷みが進むと裏返しが出来ない場合があります。



裏返しをした畳表が傷んできたら畳床をそのまま生かし、新しい畳表に取り替えましょう。裏返しや表替えの場合、畳縁も新しく取り替えます。



畳床も含めて全体を新品に取り替えます。適度な弾力性がなくなったり、凹凸が激しくなったり大きな隙間が出来たら、新畳に入れ替えです。

畳の御用命は、全日本畳事業協同組合加盟の当店へ



料金一例

表替え

新畳

中国産
畳表

8,800円〜 (税込)

国産
畳表

12,100円〜 (税込)

化学表

12,100円〜 (税込)

表替え料金プラス

+ 6,600円〜 (税込)

※料金は1畳の価格です

※縁代・工賃含む

※古畳処分料金別 1畳あたり2,200円 (税込)

※2024年6月現在

W
チャンス!

当店で

1部屋以上の畳替えでプレゼント!

木村菓子店
お菓子セット

プレゼント期間

令和6年11月30日(土)まで



Confectionery

木村

新潟県五泉市村松甲2175-1 TEL.0250-58-6428

※写真はイメージです

お見積り無料・お気軽にご相談ください

あなたの快適を応援します

(有)建石畳店

一級畳製作技能士、職業訓練指導員資格、
(一財)日本規格協会・全日本畳事業協同組合認定 品質管理責任者

TEL (0250) 58-6209

〒959-1704 五泉市村松甲1657 FAX (0250) 58-6374

営業時間 8:00 ~ 19:00

定休日 日曜・祝日

畳品質表示書 発行

建石畳店

検索

キャッシュレス決済
使えます



▼ホームページ

